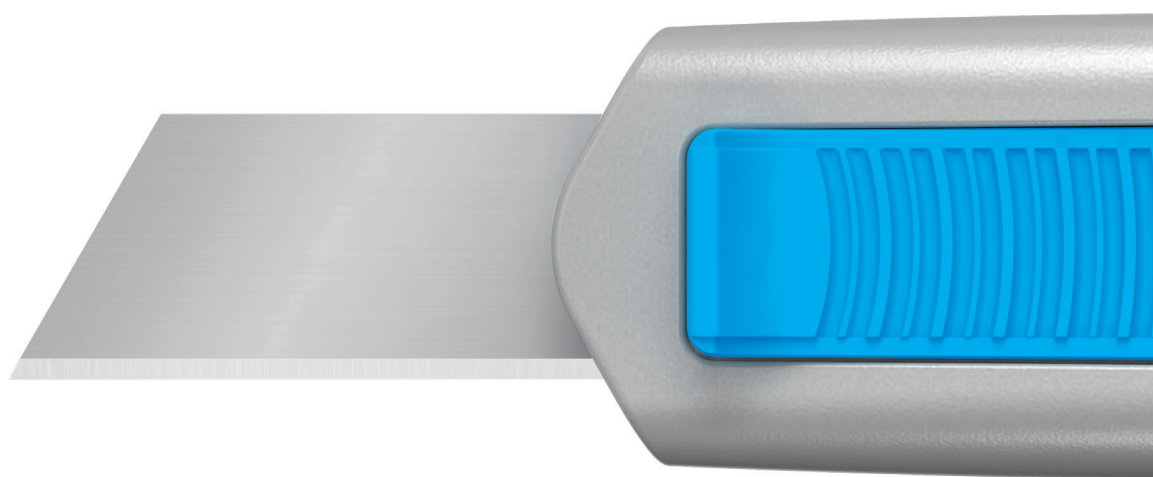


SECUNORM 540
ALLES ANDERE ALS OBERFLÄCHLICH.

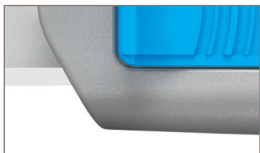


SECUNORM 540

NR. 54000410

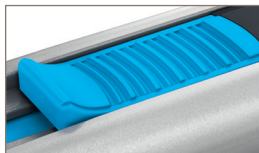


Originalgröße



Robuster Griff

Der vom SECUNORM PROF140 bekannte Aluminiumgriff und der komplett neu entwickelte Kunststoffeinsatz bilden ein perfektes Team. Zusammen sorgen sie dafür, dass Ihr SECUNORM 540 auch für stärkste Herausforderungen gerüstet ist.



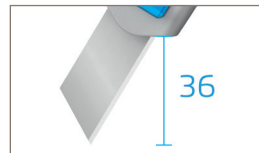
Optimierter Schieber

Halt und Griffigkeit sind typisch für MARTOR. So auch hier: Der Schieber des SECUNORM 540 ist mit einer Rillenstruktur versehen und besonders großflächig. Ideale Bedingungen für ein angenehmes, „zupackendes“ Arbeiten – auch mit Handschuhen.



Sicherer Klinsenwechsel

Über den Klinsenwechselknopf entnehmen Sie bequem das Innenleben – und gelangen so zur Klinge, die zusätzlich von einem Magneten gesichert wird. Praktisch auch, dass sich die Klinsenabdeckung anheben und in dieser Position arretieren lässt.



Sehr große Schnitttiefe

Die extra große Schnitttiefe eignet sich ideal für besonders dickes Material, wie Schaumstoff und Styropor, aber auch z.B. zum Schneiden an Papierbahnen. Die Qualitätsklinge zeichnet sich dabei durch ihre äußerst geringe Bruchgefahr aus.



Sicherer Halt





Das SECUNORM 540 ist mit einer praktischen Öse zum sicheren Befestigen ausgestattet. Auch deshalb könnte es Ihr steter Begleiter werden. Am Ende reduzieren Sie beides: das Verlustrisiko und die Verletzungsgefahr beim Schneiden.

Besonders spezialisiert – auf vielen Gebieten.

Mit einer Schnitttiefe von bis zu 36 mm besetzt das SECUNORM 540 sein ganz eigenes Terrain. Besonders bei Schaumstoff, Styropor, Papierbahnen und Sackwaren spielt das MARTOR-Sicherheitsmesser seine beeindruckende Stärke aus. Bei allem Spezialistentum ist der robuste und ergonomische Aluminiumgriff dennoch einfach zu bedienen und für jede Hand geeignet. Beim Schneiden selbst schützt Sie der bewährte automatische Klinsenrückzug vor Schnittverletzungen.

PRODUKTEIGENSCHAFTEN

Technische Merkmale

	Hohe Sicherheit		Sicherer Klinsenwechsel (dank Magnet)
	Höchster Abriebschutz		Besonders ergonomisch
	Schnitttiefe		Für Rechts- und Linkshänder
	Öse zum Befestigen		Werbedruckgeeignet

Hauptschneidmaterialien

	Karton: bis 3-lagig		Wickel-, Stretch-, Schumpffolie
	Kunststoffumreifungen		PVC-Bodenbelag
	Schaumstoff, Styropor		Vliesstoff

Montierte Klinge

	NR. 7940 0,50 mm, 71,2 mm lang
--	---------------------------------------

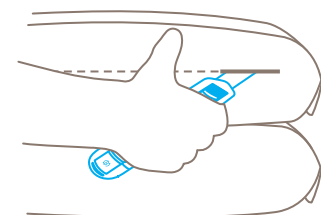
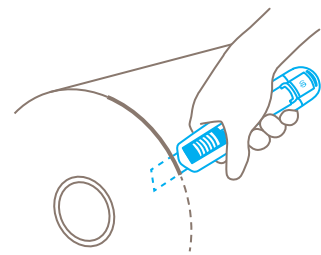
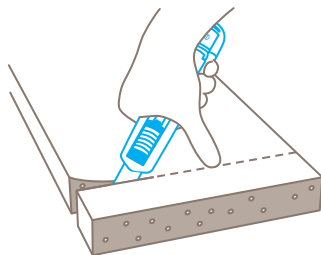
Optionale Klinge

	NR. 17940 0,50 mm, 71,2 mm lang, rostfrei
--	--

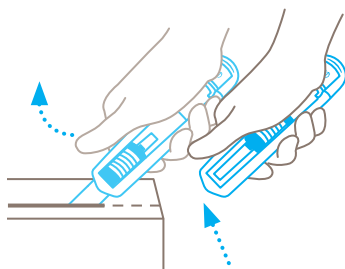
Zertifikate und Auszeichnungen



Anwendung



Sicherheitstechnik



Automatischer Klinsenrückzug – hohe Sicherheit

Der automatische Klinsenrückzug des SECUNORM 540 gewährt Ihnen eine hohe Sicherheit vor Schnittverletzungen. Sobald Sie zum Schneiden angesetzt haben, nehmen Sie den Daumen vom Schieber. Dadurch kann sich die Klinge sofort nach Verlassen des Schneidmaterials in den Griff zurückziehen.

GUT IN FORM.
PERFEKT IM JOB.

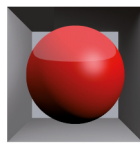
JETZT ORDERN:

[https://www.klormann.de/
secunorm-540-sicherheitsmesser](https://www.klormann.de/secunorm-540-sicherheitsmesser)

Dieser Katalog wurde überreicht durch:

HANS KLORMANN GMBH

KLORMANN
VERPACKUNGSLÖSUNGEN



Wir bieten Lösungen!

Als zuverlässiger Verpackungslieferant können wir Ihnen ein breites Spektrum an Beratungsleistungen und Produkten anbieten. Wir setzen auf einen intensiven Austausch und ermitteln was für Ihr Unternehmen richtig und wichtig ist. Wir analysieren Ihre Packprozesse und erarbeiten mit Ihnen ein Optimierungskonzept.

...Sprechen Sie uns an!

Hans Klormann GmbH

Daimlerstr. 4 | 74909 Meckesheim | Tel. +49 (0) 6226 / 9 38 88-0
info@klormann.de | www.klormann.de



www.klormann.de



Unsere Visitenkarte

MARTOR KG | Lindgesfeld 28 | 42653 Solingen | Germany
T +49 212 73870-0 | F +49 212 73870-90 | info@martor.de | www.martor.com





SECUNORM 540

- › Für sehr große Schnitttiefen
- › Ergonomischer Griff für rechts und links
- › Sehr abriebfest dank Aluminium
- › Automatischer Klängenrückzug
- › GS-Zeichen für geprüfte Sicherheit

PRODUKTDDETAILS

Bestellnummer	NR. 54000410.02
Verpackungseinheit	1 im Einzelkarton (10 im Umkarton)
Maße Messer (L x B x H)	143 x 17 x 31 mm
Basismaterial	Aluminium
Gewicht	79,0 g
Schnitttiefe	36 mm
Ersatzklinge Verpackungseinheit Maße (L x B x Stärke)	NR. 7940.60 (10 in Klarsichtverpackung) 71,2 x 17,7 x 0,50 mm
Zertifikat	GS-Zertifikat NR. 179480-7121-55094- 2020

Zubehör

GÜRTELTASCHE S MIT CLIP		NR. 9920
KÖCHER KLEIN		NR. 9842
SAMMELBOX		NR. 9810
WANDHALTERUNG SAMMELBOX		NR. 9845
SAFEBOX		NR. 108000

KONTAKT UND SERVICE

Was unsere Schneidlösungen noch sicherer macht? Unsere Beratung. Wir sind immer für Sie da und helfen Ihnen mit Anwendungsbeispielen, Schulungsmaterialien und natürlich auch gerne persönlich weiter.

Weitere Informationen finden Sie auf unserer Website: www.martor.com



Auf einen Blick: Das Sicherheitsposter bildet die wichtigsten Funktionen ab – ideal für Ihren Arbeitsplatz.



Vom ersten Schnitt bis zum Wechseln der Klinge: Das Video gibt Ihnen einen Eindruck davon, wie und wofür Sie das Messer verwenden können.



Alles, was Sie wissen wollen: Maße, Eigenschaften, Besonderheiten und mehr über das Produkt erfahren Sie im Technischen Datenblatt.



Haben Sie noch Fragen? Sie erreichen uns unter der Servicenummer **+49 212 73870-0**